



DEFINITIVE
ECOLOGY

CUSTOMIZED MACHINES FOR WASTEWATER PRE-TREATMENT



**ALLEVAMENTO
BESTIAME**
BREEDING FARM



BEVANDE
BEVERAGE



**CARTA E
CELLULOSA**
PULP AND PAPER



CONCERIE
TANNERIES



**LAVORAZIONE
ALIMENTARE**
FOOD PROCESSING



MACELLAZIONE
SLAUGHTERING



MUNICIPALE
MUNICIPAL

GW

Classificatore con lavaggio sabbie
Grit classifying and washing
Unité de séparation et lavage des sables
Planta para separación y lavado de arena

OPERATING OFFICE
Via Copernico 41
41015 Nonantola (Mo)

REGISTERED OFFICE
Via Emilia Est, 911 - 41122 Modena

Tel. +39 059 544471 - Fax. +39 059 544522

www.definitiveecology.com
info@definitiveecology.com

FILTRAN



APPLICAZIONI

Impianti di depurazione municipali per la separazione, lavaggio e disidratazione delle sabbie provenienti dal processo di dissabbiatura.
Impianti industriali dove vi è necessità di separare, lavare e disidratare le sabbie.
Portate fino a 100 m³/h.



APPLICATIONS

Municipal treatment plants for separation, washing and dewatering of grit deriving from the grit separation process.
Industrial plants with the requirement to separate, wash and dewater grit.
Capacity up to 100 m³/h.



APPLICATIONS

Stations d'épuration des eaux urbaines pour la séparation, le lavage et la déshydratation des sables en provenance du processus de dessablage.
Installations industrielles de séparation, lavage et déshydratation des sables.
Débits jusqu'à 100 m³/h.



APLICACIONES

Estaciones depuradoras municipales, para separar, lavar y deshidratar las arenas procedentes del proceso de desarenado.
Instalaciones industriales donde es necesario separar, lavar y deshidratar las arenas.
Caudales hasta 100 m³/h.

CARATTERISTICHE / VANTAGGI

- Separazione ≥90% di particelle sabbia con dimensioni ≥0,2 mm (a portata nominale).
- Contenuto di sostanza organica nei solidi allo scarico ≤ 3%.
- Una sola macchina per separare e lavare le sabbie.
- Le sabbie lavate possono essere riciclate
- Ridotto costo di installazione.
- Elica senz'albero e quindi nessun rischio di bloccaggi o intasamenti, anche in presenza di prodotti fibrosi o lunghi.
- Assenza di cuscinetti e supporti intermedi.
- Assenza di componenti meccanici a contatto col prodotto.
- Basse velocità quindi consumi ed usura ridotti.

FEATURES / ADVANTAGES

- Separation ≥90% of grit particles sized ≥0,2 mm (at nominal flow rate).
- Organic matter contents of solids at discharge ≤ 3%.
- A single machine for grit separation and washing.
- The washed grit can be recycled.
- Reduced installation cost.
- Shaftless spiral therefore no jamming or blocking even in the presence of rags or any other "difficult" material.
- No bottom or hanger/intermediate bearings.
- No mechanical parts in contact with product to be conveyed.
- Low speed, therefor low consumption and use.

CARACTÉRISTIQUES / AVANTAGES

- Séparation ≥90 % de particules de sable de dimensions ≥0,2 mm (à débit nominal).
- Contenu de substances organiques dans les matières solides au déchargement ≤ 3 %.
- Une seule machine pour séparer et laver les sables.
- Les sables lavés peuvent être recyclés.
- Coûts d'installation réduits.
- Hélice sans âme, et par conséquent aucun risque de blocage et/ou bourrage, même en présence de produits fibreux ou longs.
- Absence de roulements et de paliers intermédiaires.
- Absence de composants mécaniques en contact avec le produit.
- Vitesse de rotation réduite, et donc consommation et usure limités.

CARACTERISTICAS / VENTAJAS

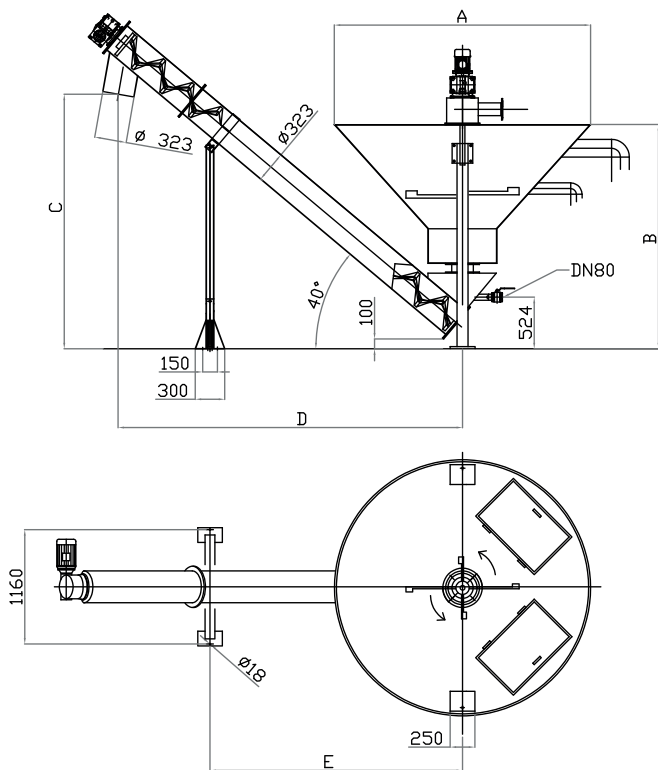
- Separación ≥90 % de partículas de arena de tamaño ≥0,2 mm (con caudal nominal).
- Contenido de materia orgánica en los sólidos evacuados ≤ 3 %.
- Una sola máquina para separar y lavar las arenas.
- Es posible reciclar las arenas lavadas.
- Costes de montaje reducidos.
- Espiral sin eje central; no existe ningún riesgo de obstrucción o atasco, incluso en presencia de productos fibrosos o largos.
- Ausencia de cojinetes y soportes intermedios
- Ausencia de componentes mecánicos en contacto con el producto.
- Baja velocidad: consumo reducido y menor desgaste.

Ulteriori dati tecnici e applicativi su www.definitiveecology.com

More technical and application details on www.definitiveecology.com

Vous trouverez toutes les informations techniques et applications sur www.definitiveecology.com

Es posible ampliar los datos técnicos y de aplicación en www.definitiveecology.com



Model	A (mm)	B (mm)	C (mm)	D (mm)	E (mm)	Flow rate (m ³ /h)
GW 30	1.800	1.948	2.100	2.915	2.194	30
GW 60	2.390	2.276	2.583	3.493	2.561	60
GW 90	3.000	2.483	2.711	3.647	2.561	90